

Appui / Conseil RH entreprises

SAUMUR VAL DE LOIRE

■ MAI 2017



Marc BONNIN

Président de la Maison de l'Emploi,
Maire de Montreuil-Bellay,
Conseiller délégué de la
Communauté d'Agglomération
Saumur Val de Loire en charge
de l'emploi, de la formation
et du Pôle Universitaire.

“ Les emplois et le profil des salariés évoluent depuis un certain nombre d'années.

Les nouvelles technologies et les nouveaux courants en matière d'organisation du travail remodelent au quotidien le marché de l'emploi.

Les changements en cours sont profonds et ils se manifestent à un rythme rapide.

Le service Ressources Humaines des entreprises doit nécessairement s'adapter en temps réel aux nouvelles exigences.

La Gestion des Ressources Humaines interroge largement les dirigeants et responsables RH des entreprises qui, bien souvent, sont confrontés à des contraintes de temps et

disposent parfois de peu d'outils et de moyens pour trouver les solutions.

Conscient de cet enjeu, le territoire de l'Agglomération Saumur Val de Loire a décidé de s'engager dans une démarche de Gestion Prévisionnelle des Emplois et des Compétences avec la volonté d'accompagner des entreprises dans ce domaine des RH.

L'appui et l'accompagnement que nous proposons est nécessaire aux structures qui ne disposent pas de moyens suffisants dans leur organisation.

C'est particulièrement le cas des TPE (Très Petites Entreprises) qui éprouvent de nombreuses difficultés à répondre aux questions

relatives au recrutement et à la Gestion des Ressources Humaines.

Les PME (Petites et Moyennes Entreprises) peuvent aussi ressentir le besoin d'améliorer leur fonctionnement notamment par le travail en réseau et la mutualisation de leurs moyens humains.

L'intervention de la Maison de l'emploi consiste à mettre en œuvre un ensemble d'actions qui contribuent à améliorer la qualité des emplois et la politique RH au sein des entreprises.

C'est une ambition collective qui s'adresse à tous et demande la contribution de chacun. ”



L'APPUI RH AUX ENTREPRISES DU TERRITOIRE DE SAUMUR VAL DE LOIRE

Nos principales actions se matérialisent par :

- la mise en réseau de dirigeants et responsables RH via le Club RH,
- une plateforme de ressource à destination des entreprises,
- un accompagnement spécifique des entreprises TPE/PME



Thomas GUILMET

Directeur de l'Agence de Développement Economique et de la Maison de l'Emploi Saumur Loire Vallées d'Anjou

UN CLUB RH SAUMUR VAL DE LOIRE À L'INITIATIVE DES ENTREPRISES

Les rencontres entre dirigeants et responsables RH sont désormais possibles depuis la création, en décembre 2016, d'un Club RH à l'échelle de la Communauté d'Agglomération Saumur Val de Loire.

Sa mise en œuvre permet à des dirigeants d'entreprises et responsables RH, de divers secteurs d'activités, d'échanger sur la mobilité professionnelle, sur des points de vue, des retours d'expériences, des visions et des bonnes pratiques et de s'informer des nouveautés RH.

UN ESPACE INTERNET DÉDIÉ À L'ENTREPRISE

L'information des entreprises, via le numérique, est désormais renforcée avec l'ambition de leur donner le maximum de renseignements sur le marché du travail, sur les aides auxquelles elles peuvent

prétendre et de leur permettre d'accéder à de nombreux outils de travail.

Les entreprises qui rejoignent la plateforme ressources pour optimiser leur gestion, bénéficient de 3 niveaux de services :

- le Chat en ligne qui permet de répondre aux besoins individuels des entreprises (mise en relation, information sur les dispositifs) et d'engager un premier contact,
- les outils de diagnostics et des fiches actions qui donnent des premiers niveaux de conseils et d'informations pour les entreprises isolées, non accompagnées et qui manquent de recul sur leurs activités,
- un centre de ressources regroupant des documents types en téléchargement gratuit (contrats, outils de gestion...).

Une newsletter économique territoriale intégrera cette plateforme.

UN ACCOMPAGNEMENT DES TPE/PME

L'appui RH que nous apportons aux entreprises du territoire de Saumur Val de Loire se manifeste de diverses manières.

Nous accompagnons les entreprises qui souhaitent s'engager dans une démarche de partage des compétences et de création d'opportunités de mobilité professionnelle sur le bassin d'emploi de Saumur Val de Loire grâce au réseau de Transcompétence mis en œuvre en territoire Saumurois.

Dans le cadre des marchés publics, nous accompagnons les entreprises en les aidant à répondre aux marchés avec clause d'insertion et en les accompagnant dans les modalités de mise en œuvre.

Nous mettons aussi en place des actions qui visent à rapprocher l'offre et la demande d'emploi.

LE RÉSEAU TRANSCOMPÉTENCE SAUMUR VAL DE LOIRE



UNE DÉMARCHÉ VOLONTAIRE DES ENTREPRISES

«La Gestion des transitions professionnelles permet d'inscrire les entreprises dans une démarche de responsabilité sociale et sociétale, en faisant d'elles des accompagnateurs des salariés dans leurs évolutions et des acteurs d'échanges nécessaires entre elles en fonction de leurs stratégies propres.

Dans ce contexte, entreprises et salariés ont un intérêt commun à mobiliser des outils permettant d'accompagner les diverses situations de mobilités professionnelles des salariés.

Les entreprises du territoire souhaitent bénéficier des synergies possibles entre elles, compte tenu de leurs interventions dans des secteurs d'activité multiples, notamment en adaptation à la cyclicité respective de chaque entreprise et du contexte économique global.

La démarche de la gestion des Transitions professionnelles repose sur le volontariat et la confiance de l'ensemble des participants : salarié en situation d'évolution, entreprise d'origine et entreprise d'accueil.»

Ainsi, sur l'initiative d'OPCALIA et de la DIRECCTE Pays de la Loire, en partenariat avec la Maison de l'Emploi Saumur Loire Vallées d'Anjou, qui accompagnent la démarche,

un groupe d'une quinzaine d'entreprises volontaires du Saumurois, représentées par leurs dirigeants ou leurs DRH/RRH a décidé, en s'appuyant sur les diagnostics territoriaux réalisés à l'échelle du territoire Saumurois, de s'engager dans une démarche de partage des compétences et de création d'opportunités de mobilité professionnelle.

UNE CHARTE GPECT ÉLABORÉE AVEC LE COLLECTIF DES ENTREPRISES

Cette charte d'engagement a été signée le **15 février 2017** par le Président de la Maison de l'Em-

ploi et le responsable de la Direccte Unité Départementale 49.

La signature de cette charte déclenche la mise en place d'une convention DIRECCTE/ Pôle Emploi/OPCALIA permettant à OPCALIA de mobiliser, à titre expérimental, des actions de découvertes de métiers ou d'échanges de pratiques inter-entreprises à l'échelle du territoire Saumur Val de Loire.

L'événement marquant le lancement officiel du projet TRANSCOMPÉTENCE ENTREPRISES SAUMUR VAL DE LOIRE aura lieu en **septembre 2017**.



CONTACTS
OPCALIA

Ericka DUBOS

Conseiller en formation
Pôle Entreprises

06 23 39 24 99

ericka.dubos@opcalia.com

Catherine DURANTHON

Chef de Projet

06 23 75 45 14

catherine.duranton@opcalia.com

CONTACT
MDE

Ahcène BELKHAMSA

Référent mobilité professionnelle

02 53 93 50 13

a-belkhamsa@mdeslva.org

DÉCOUVREZ LE SITE DU RÉSEAU TRANSCOMPÉTENCE
DE LA RÉGION DES PAYS DE LOIRE

 <http://opcalia.reseau-transcompetence.fr>



CLUB RH SAUMUR VAL DE LOIRE

La première rencontre du Club RH a eu lieu le **7 décembre 2016**

Les interventions se sont focalisées sur la présentation de la situation du marché du travail local et sur des conseils, méthodes et outils pratiques pour réussir les entretiens professionnels.

RETOUR DES PARTICIPANTS

Les entreprises considèrent le Club RH comme étant un espace d'échanges et de progression en matière d'appui RH. Elles veulent travailler en réseau, s'impliquer plus aisément, échanger, se rapprocher, aborder des sujets ensemble.

Les membres du Club RH veulent des informations détaillées en lien avec des analyses sur les évolutions du marché du travail et les domaines dans lesquels ils interviennent (mobilité interne, externe, aspects RH). Ils souhaitent que l'information soit en lien avec l'environnement technologique, l'organisation du travail, les processus de travail et le développement de nouvelles compétences.

La prochaine réunion du club RH aura lieu le **30 mai 2017**

Deux temps forts ponctueront cette rencontre :

PREMIER TEMPS FORT

Présentation du projet **OPCALIA TRANSCOMPETENCE** Entreprises Saumur Val de Loire

L'animation sera réalisée par Fabrice CHAPLIN, Consultant-Coach en Ressources Humaines et Conseil en Entreprise, Consultant certifié ICPF & PSI, Maître Jean-Luc AMOUR, Spécialiste en Droit du Travail, en Droit de la Sécurité Sociale et de la Protection Sociale, Avocat associé CAPSTAN Avocats et avec l'appui de Catherine ARNOUX-DURANTHON, Chef de Projets OPCALIA Pays de la Loire et d'Ericka DUBOS, Conseillère Formation OPCALIA.

DEUXIÈME TEMPS FORT

Présentation de la plateforme de ressources à destination des entreprises

par Thomas GUILMET, directeur de l'ADSVL et de la MDE

Présentation du groupe BNI «Business Network International»

par Jacotte LE PESQ, présidente du groupe BNI Saumur

Présentation de l'association «les vitrines de Saumur»

par Stanislas CALMEL, président de l'association

Temps d'échanges entre dirigeants, DRH et appuis techniques.

9 nouveaux membres rejoignent le Club RH

- La présidente du club BNI Saumur
- Le responsable RH Anjou Maine du Crédit Agricole
- Le directeur de l'agence beaurepaire du Crédit Agricole de Saumur
- Le dirigeant de l'agence d'assurance Allianz David Degroise Saumur
- La responsable SAUR RH Perche Pays de la Loire
- La responsable RH du Parc Naturel Régional Loire Anjou Touraine (PNR)
- Le président de l'association des commerçants «les Vitrines de Saumur»
- La présidente de la jeune chambre économique du saumurois
- La directrice des ressources humaines Euramax

CONTACT

Ahcène BELKHAMSA

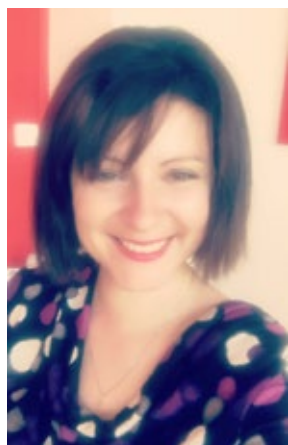
Référent RH MDE

02 53 93 50 13

a-belkhamsa@mdeslva.org

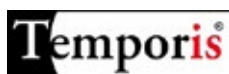
REGARD SUR L'INTERIM

Dans un contexte économique et social qui a vu le taux de chômage dépasser la barre de 10 % à l'échelle de la zone d'emploi de Saumur, l'intérim apparaît aussi comme une solution efficace pour accéder rapidement à l'emploi.



**Stéphanie
DIEMAND**

Responsable clients
agence Saumur



“ Après une année 2016 en progression, l'emploi intérimaire enregistre une belle croissance dans tous les secteurs d'activités, en ce début d'année 2017.

De par notre positionnement, nous sommes très sollicités sur les métiers qualifiés dans le BTP, l'industrie et les métiers du tertiaire.

Il y a une réelle frustration des chefs d'entreprises aujourd'hui : des postes de personnels qualifiés ne sont pas pourvus faute de candidature. Ceci est difficile à comprendre, d'autant plus que les dirigeants nous expliquent qu'au-delà des compétences, ils privilégient les candidatures d'hommes et de femmes qui font preuve d'un excellent état d'esprit, qui sont volontaires et qui ont l'envie de s'impliquer dans leur travail.

Dans ce contexte, même si notre cœur de métier reste l'intérim ; depuis la loi de cohésion sociale, nous sommes de plus en plus sollicités par les entreprises pour d'autres prestations de services RH, à savoir ; le recrutement en CDD ou CDI pour une prestation globale ou partielle, l'aide à la sélection de CV, la passation de tests de personnalité, de tests de compétences, ou encore l'aide à la décision dans le processus de recrutement. »



**Christelle
CAILLEAU**

Responsable d'agences



“ L'emploi intérimaire sur le secteur saumurois progresse dans l'ensemble des secteurs, ce qui est une très bonne chose pour notre bassin d'emploi.

Cependant, cette bonne activité se traduit également par une grande difficulté à trouver les ressources en personnel. Nous constatons que tous les métiers sont en tension, que ce soit les métiers du bâtiment, mais aussi l'industrie, le transport...

Nous devons donc trouver des solutions afin de répondre aux exigences des entreprises qui recherchent des compétences, mais aussi et surtout des savoirs être.

Pour répondre à ces demandes, nous lions des partenariats avec les écoles, les organismes de formation, et tous les partenaires pouvant nous aider à recruter.

Nous proposons également très souvent à nos salariés intérimaires de les faire monter en compétence via la formation, leur permettant ainsi de développer leur employabilité et de satisfaire les entreprises qui recrutent. »



“ Aujourd'hui, nous enregistrons une hausse d'activité depuis la fin d'année dernière.

En effet, les effectifs intérimaires sont en hausse sur la quasi-totalité des secteurs notamment dans les secteurs du transport (+ 14,5%), et le BTP (+ 10,1%).

L'industrie, le commerce et les services constituent une trajectoire homogène aux alentours de +7%.

Concernant notre agence, nous sommes plus orientés vers les métiers liés aux bâtiments et travaux publics (GO, second œuvre), l'industrie agroalimentaire ainsi que les emplois de manutentionnaires.

Nous avons de plus en plus de demandes en recrutement CDD, CDI. Nous sommes réellement devenus un partenaire incontournable pour les recrutements en interne au sein des entreprises. »

Anne-Lise CADOT

Responsable d'agence Saumur
TRAVAIL TEMPORAIRE-CDD-CDI





ACTION ÉCOLOGIE INDUSTRIELLE TERRITORIALE AU SEIN DES ENTREPRISES DOUESSINES

Environ 45 professionnels de tout secteur d'activité (artisans, agriculteurs, industriels, commerçants, services...) se sont réunis le **8 février 2017** dans les locaux de la Coopérative légumes La Rosée des Champs.

Cette première rencontre a eu pour but de mettre en œuvre des actions collaboratives pour développer notamment l'économie circulaire au sein des entreprises douessines. **La prochaine rencontre de ce réseau est prévue le 31 mai 2017.**

CONTACT

Cécilia MADIOT

Chargée de mission développement économique, Communauté d'Agglomération Saumur Val de Loire

02 41 40 45 50

c.madiot@agglo-saumur.fr

6 OBJECTIFS

1. Passer d'une économie linéaire à une économie circulaire ;
2. Echanger entre professionnels
3. Promouvoir le local ;
4. Mutualiser pour réduire les coûts ;
5. Préserver les ressources humaines, matières et matériels ;
6. Réduire et mieux valoriser les déchets.



SCHÉMA DE DÉVELOPPEMENT DES FORMATIONS

Dans un contexte où la situation de l'emploi en Saumurois doit concrètement développer une dynamique et une synergie entre emploi, formation et développement économique, notamment pour répondre au faible niveau de qualification constaté, le projet immobilier de Pôle de formations mutualisé conduit tout naturellement la communauté d'agglomération à engager une réflexion sur l'élaboration d'une stratégie de développement pour la formation de notre territoire.

CONTACT

Marjorie FRAYSSINES

Responsable du Pôle Emploi, Formations et Insertion. Direction du Développement Économique et de l'Attractivité de la Communauté d'Agglomération Saumur Val de Loire

02 41 40 45 71 • 06 79 96 23 97

m.frayssines@agglo-saumur.fr

3 OBJECTIFS

1. Maintenir, voire renforcer des axes existants sur le Saumurois (Santé, Tertiaire, Viticulture, Mécanique et Industrie, Hôtellerie, Restauration, Tourisme, Commerce, Activités Équestres, Bijouterie, Logistique)
2. Développer de nouveaux axes de formations en lien avec les atouts économiques du territoire
3. Développer la formation tout au long de la vie en renforçant les accès à la formation par l'apprentissage, l'alternance ou la formation professionnelle continue à tout public (salariés, demandeurs d'emploi,...)

LANCEMENT DE LA DÉMARCHE SILVER ÉCONOMIE À L'ÉCHELLE DE SAUMUR VAL DE LOIRE

LE SAMEDI 16 MARS 2017



5 OBJECTIFS

1. Connaître la situation actuelle du territoire concernant les personnes âgées
2. Identifier l'offre de biens et services Silver Economie
3. Identifier l'offre des séniors non couverts par l'offre actuelle
4. Permettre aux entreprises de se positionner sur ces besoins non couverts en créant de nouvelles activités, seules ou à plusieurs
5. Intensifier les logiques de coopérations entre entreprises

CONTACT
MDE

Ahcène BELKHAMSA

Référent silver économie

02 53 93 50 13

a-belkhamsa@mdeslva.org

CONTACT CRESS
PAYS DE LA LOIRE

Karine FENIES DUPONT

Responsable de l'Observatoire

02 40 74 57 78

karine.fenies@cress-pdl.org



FORMATION LEADERSHIP DESTINÉE AUX CHEFS D'ENTREPRISES ET CADRES AMENÉS À MANAGER UNE ÉQUIPE

Initiative innovante qui vise à renforcer les synergies entre le monde économique et militaire et faire découvrir aux chefs d'entreprises du territoire, les savoir-être et savoir-faire en matière de leadership utilisés par l'Armée.

SESSIONS DE 2 JOURS
aux Ecoles Militaires de Saumur :
prochaine session en 2018

**Agence de Développement
Saumur Val de Loire**

02 41 40 20 23
direction@saumurois-dev.com

CONTACT



CONTACT
MDE

Cécile MACQUET

Chargée de mission

02 53 93 50 09

c-macquet@mdeslva.org

JOB MEETING

**Rechercher, proposer
et développer ses
compétences**



3 OBJECTIFS CONTRIBUER À :

1. Renforcer la dynamique économique et de formation des actifs et futurs actifs du territoire.
2. Réduire l'écart aux ententes de l'employeur par les ateliers PréFab de la méthode saumuroise
3. Renoncer aux idées reçues sur un format inédit : effacement des cloisons, co-construction volontaire

ACTEURS ET DISPOSITIFS POUR ACCOMPAGNER LES CHEFS D'ENTREPRISE EN DIFFICULTÉS

En Pays de la Loire, une vingtaine d'acteurs publics et privés se mobilisent pour la prévention et l'accompagnement des entreprises en difficulté.

Ils ont signé une charte dont l'objectif est de renforcer le réseau des acteurs au service des entreprises en difficulté pour les aider à trouver des solutions et à rebondir.



TROIS ACTIONS SONT ENGAGÉES

- Instaurer un réseau d'interlocuteurs privilégiés se tenant à la disposition des chefs d'entreprise. Des interlocuteurs privilégiés sont déjà opérationnels dans tous les grands réseaux (fédérations professionnelles, chambres consulaires, administrations, etc.),
- améliorer la connaissance des dispositifs d'accompagnement,
- mieux communiquer auprès des chefs d'entreprises.

Les interlocuteurs privilégiés ont pour mission :

- d'accueillir et écouter les chefs d'entreprises en difficulté, en toute confidentialité,
- d'apporter un premier niveau d'analyse sur les difficultés rencontrées,
- d'orienter vers les dispositifs d'accompagnement les plus pertinents pour contribuer à la résolution de leurs difficultés.

EN SAVOIR PLUS :

<http://pays-de-la-loire.directe.gouv.fr/Acteurs-et-dispositifs-pour-accompagner-les-chefs-d-entreprise-en-difficultes>

JEUDI
15 JUIN 2017

7^e DÉFI inter-entreprises

BASE NAUTIQUE DE MILLOCHEAU À SAUMUR À PARTIR DE 17H15
OUVERT AUX ENTREPRISES DE SAUMUR VAL DE LOIRE

SAUMUR VAL DE LOIRE AGGLOMÉRATION
Ville de SAUMUR
Agence de Développement du Grand Saumurois

INSCRIPTIONS ET RENSEIGNEMENTS
Direction du développement économique et de l'attractivité
02 41 40 45 87 / dir.dev.eco@agglo-saumur.fr